


The logo for s•terra, featuring a white lowercase 's' followed by a red dot and the word 'terra' in white lowercase letters, all set against a dark blue arrow-shaped background pointing to the right.

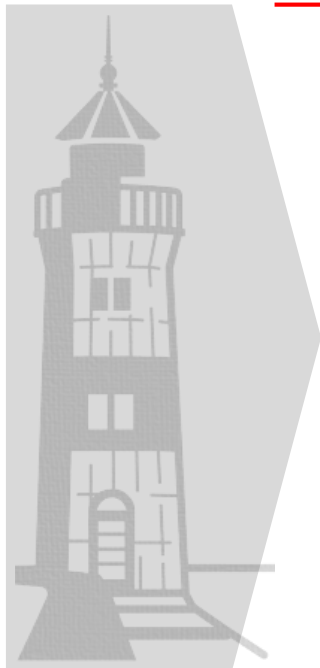
s•terra®

# С-Терра + Huawei = совместное решение для защиты сетей

A photograph of a red and white lighthouse situated on a rocky pier extending into the sea. The sky is blue with light clouds. In the background, another smaller lighthouse is visible on a distant pier.

Глеб Клименко,  
начальник отдела по работе  
с партнерами и заказчиками

# О чем пойдет речь?



- О компании
- Серверы Huawei RH1288 V3
- Модули Huawei SAE220/550
- Гипервизор и VDI Huawei FusionSphere



- **Российская** компания. Основана в 2003 году
- Ведущий разработчик и производитель **сертифицированных** средств сетевой защиты информации на основе технологии **IPsec VPN** и российских криптоалгоритмов **ГОСТ**
- Лицензиат **ФСТЭК** России и **ФСБ** России
- Авторизованный партнер **Huawei**
- **Более 300 партнеров-интеграторов** по всей России
- Офис в Москве, представительство в Минске (Республика Беларусь)

# Нам доверяют

s•terra®

- Госсектор
- Компании промышленного сектора
- Компании ТЭК
- Организации финансового сектора
- Транспортные компании
- Телекоммуникационные компании



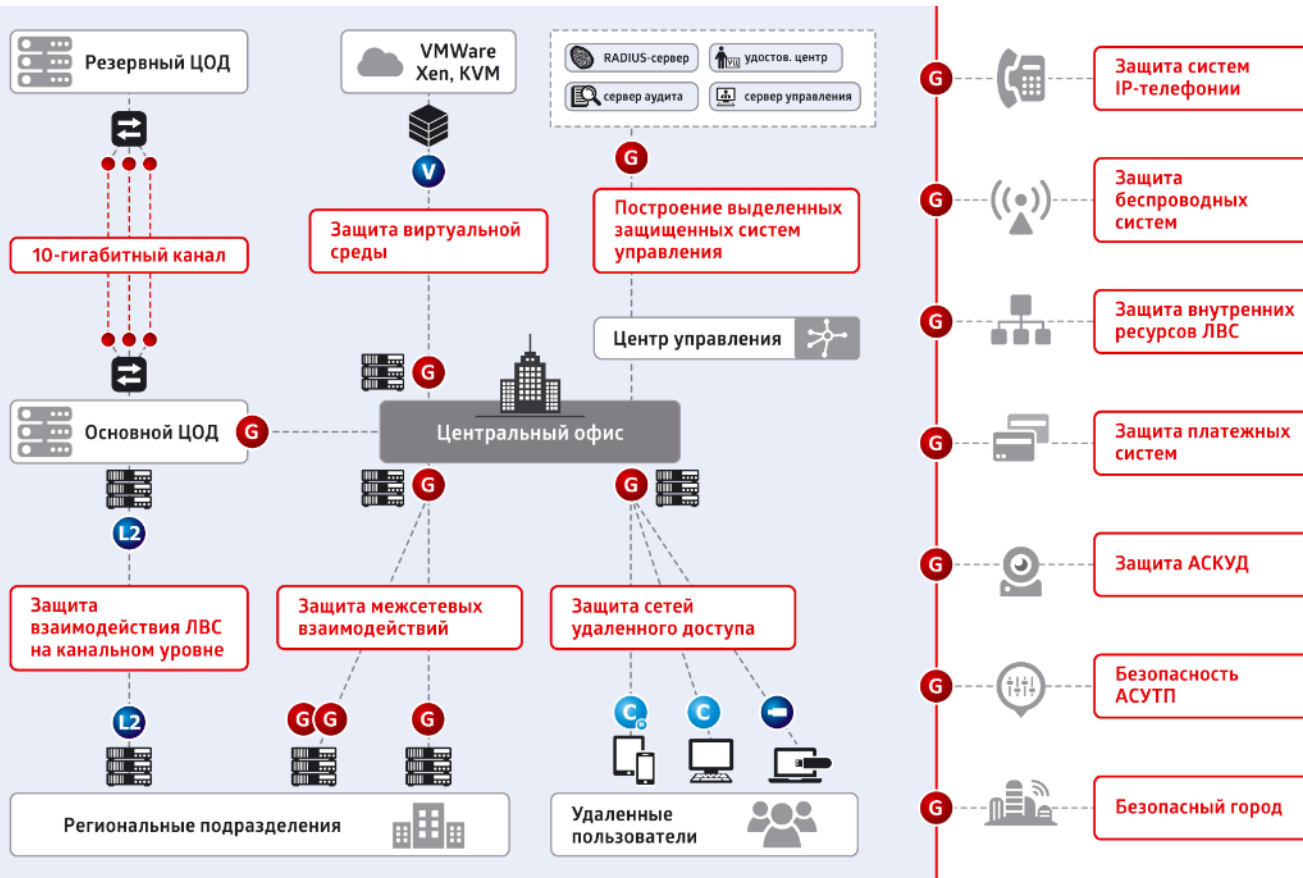
# Сценарии применения



- 
- Построение защищенных сетей любой топологии
  - Защита высокопроизводительных каналов связи
  - Защищенный удаленный доступ к сети
  - Защита виртуальной среды
  - Защищенные мультисервисные сети (ВКС, VoIP)
-

# Решения С-Терра

s•terra®



# С-Терра Шлюз

ФСБ России: КС1, КС2, КС3 и МЭ4  
ФСТЭК России: НДВЗ, МЭЗ, ОУД4+, АС 1В,  
ГИС до 1 кл.вкл., ПДн 1-4 ур.

ПАК для создания VPN, защиты трафика между узлами сети

- IPsec VPN, ГОСТ
- Встроенный межсетевой экран
- Централизованное удаленное управление
- Соответствие требованиям регуляторов
- Экспортный вариант
- Возможность подключения к СМЭВ
- Аппаратная платформа Huawei RH1288 V3



# Модуль HW-ST

для маршрутизаторов Huawei

ФСБ России: КС1, КС2 и МЭ4  
ФСТЭК России: НДВЗ, МЭЗ, ОУД4+, АС 1В,  
ГИС до 1 кл.вкл., ПДн 1-4 ур.

ПАК для создания VPN, защиты трафика между узлами сети

- Интеграция в инфраструктуру Huawei
- Соответствие требованиям регуляторов



Модель	Аппаратная платформа	Маршрутизатор Huawei	Производительность IMIX, Мбит/с
HW-ST 220	AR01WSX220B (SAE220)	AR1220F AR1220E	100 Мбит/с
HW-ST 550	AR01WSX165B (SAE550)	AR2220E	250 Мбит/с



# С-Терра Виртуальный Шлюз

ФСБ России: КС1 и МЭ4  
ФСТЭК России: НДВЗ, МЭЗ, ОУД4+, АС 1В,  
ГИС до 1 кл.вкл., ПДн 1-4 ур.

ПК – VPN-шлюз в виде виртуальной машины



- Интеграция в платформу Huawei FusionSphere
  - С-Терра Виртуальный Шлюз на Huawei Fusion Compute
  - Защищенный VDI на Huawei Fusion Access
- Соответствие требованиям регуляторов
- Оперативная адаптация к меняющимся задачам и требованиям
- Лицензионная масштабируемость

# С-Терра + Huawei = совместное решение для защиты сетей



- Различные варианты совместных решений
- Лёгкая и простая интеграция в инфраструктуру Huawei
- Надёжные и функциональные программно-аппаратные комплексы
- Соответствие требованиям регуляторов

# Поддержка продуктов



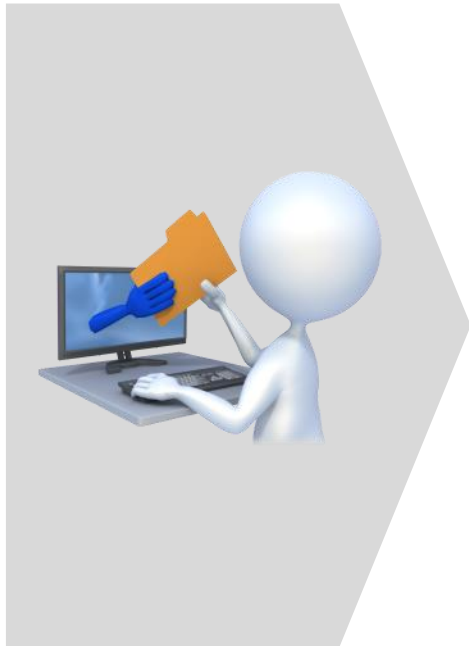
## ВИДЫ технической поддержки

- Прямая («Первая линия»)
- Совместная с Партнером («Вторая линия»)

## УРОВНИ технической поддержки (для всех видов)

- Стандартная
- Расширенная
  - + скидка на обновление до следующей сертифицированной версии
- Полная
  - + скидка на обновление
  - + выезд инженера на площадку Пользователя (при необходимости)

# Ценообразование



## ПОЛИТИКА ОТКРЫТОГО ПРАЙС-ЛИСТА

- Размещен на сайте компании <http://www.s-terra.ru/products/price/>
- Рекомендованные цены для конечного пользователя (GPL)
- Система скидок для Партнеров



Глеб Клименко

начальник отдела по работе с партнерами и заказчиками

**s•terra<sup>®</sup>**

Москва, г. Зеленоград, Георгиевский проспект, дом 5

**+7 (499) 940-90-01 (ext. 113)**

[gk@s-terra.ru](mailto:gk@s-terra.ru)

[www.s-terra.ru](http://www.s-terra.ru)

