

s•terra®

Zelax

Универсальные сетевые решения Криptomаршрутизатор Zelax-ST

Александр Веселов,
руководитель отдела
технического консалтинга
компании «С-Терра СиЭсПи»

Алексей Кириллов,
инженер отдела
технической поддержки
компании Zelax





- Год основания – **2003, Москва**
- Ведущий российский разработчик и производитель **сертифицированных** средств сетевой защиты информации на основе технологии **IPsec VPN** и **ГОСТ** криптографии
- Лицензиат **ФСБ России** и **ФСТЭК России**
- Технологический партнер **Cisco, Huawei, Citrix**
- **400** партнеров-интеграторов по всей России

О компании Zelax



- **Zelax** — российский разработчик и производитель телекоммуникационного оборудования.
- Более 25 лет на рынке
- Специализируется на выпуске оборудования IP/MPLS, CWDM/DWDM, SDN
- Заказчики – операторы фиксированной и сотовой связи, государственные структуры и т.п.

Требования заказчика



- Комплексное решение
- Низкая цена
- Независимость от курса валют
- Легитимность

УНИВЕРСАЛЬНЫЕ сетевые решения



ВСЕ ФУНКЦИИ В ОДНОМ УСТРОЙСТВЕ:

- Маршрутизатор
- Коммутатор
- VPN-шлюз
- Межсетевой экран

Криптомаршрутизатор Zelax-ST

ФСБ России: КС1, КС2, КС3, МЭ4
ФСТЭК России: НДВЗ, МЭЗ, ОУД4+, АС 1В,
ГИС до 1 кл.вкл., ПДн 1-4 ур.

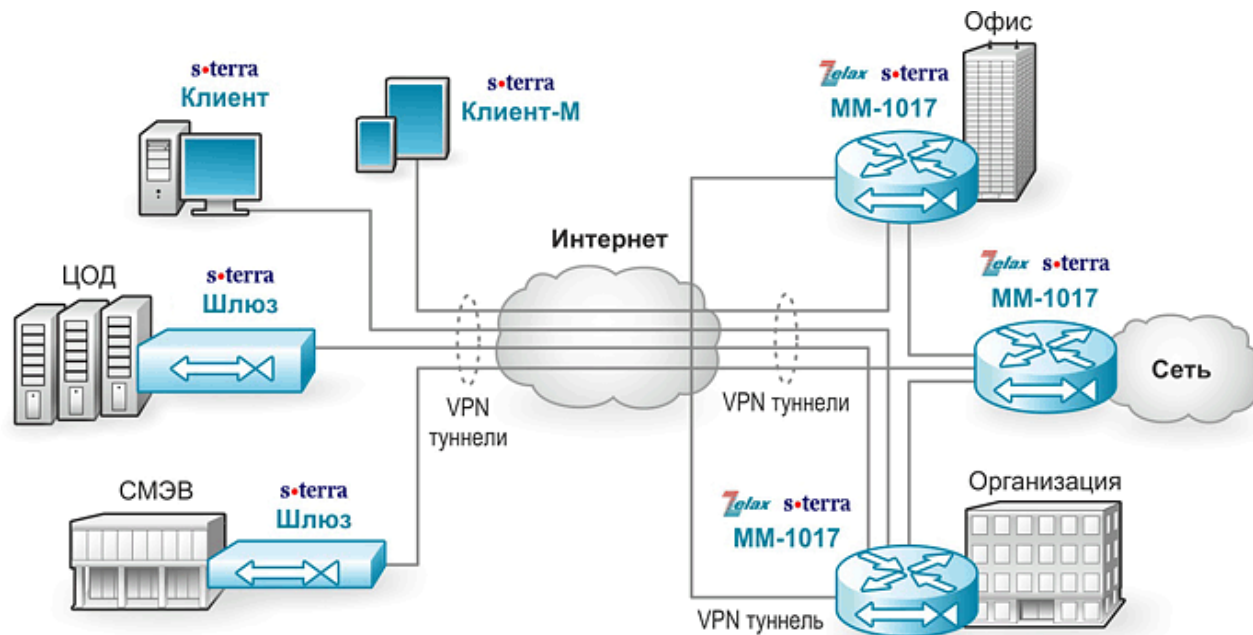
РОССИЙСКОЕ
РЕШЕНИЕ

Маршрутизатор, коммутатор и VPN-шлюз

- IPsec VPN ГОСТ
- Полная функциональность маршрутизатора
- Высокая плотность портов
- Коммутация на скорости проводов



Применение Zelax-ST



универсальные сетевые решения

Характеристики платформы



Криptomаршрутизатор
Zelax-ST



- 1U
- Порты: 20xGE, 4xкомбо-порта, 4x10GE (SFP+)
- Резервирование блоков питания
- Гарантия 5 лет

Возможности VPN-шлюза



Криптомаршрутизатор
Zelax-ST



VPN:

- Шифрование ГОСТ28147-89
- ЭП ГОСТ Р 34.10-2012
- Контроль целостности ГОСТ Р 34.11-2012

FW:

- Stateless
- Stateful

Производительность VPN



Zelax-ST MM-1017-...	Кол-во туннелей	Производительность ГОСТ шифрования, Мбит/с		Дополнительное СЗИ от НСД
		TCP	IMIX	
1000M-KC1	500	340	200	-
1000M-KC2				СПДС-USB-01
1000M-KC3				Соболь
3000-KC1	1000	600	370	-
3000-KC2				СПДС-USB-01
3000-KC3				Соболь

Производительность маршрутизации



Zelax-ST MM-1017-...	Коммутационная фабрика, Гбит/с	Производительность коммутации, Мп/с
1000M-KC1	128	до 95 (для кадров Ethernet длиной 64Б)
1000M-KC2		
1000M-KC3		
3000-KC1		
3000-KC2		
3000-KC3		

Возможности маршрутизатора



Криптомаршрутизатор
Zelax-ST

- **Функции L2:** STP, RSTP, MSTP, MRPP, LLDP, LLDP-MED
- **VLAN:** 802.1Q, 802.1Q-in-Q, GARP, GVRP, Voice VLAN
- **Функции L3:** RIPv2, OSPFv2/OSPFv3, BGP4/BGP4+, PBR
- **Multicast:** PIM, MVR, IGMP Snooping
- **Протоколы:**
 - ✓ NAT/NAT-T, PAT, DHCP Server/Client, DNS Relay/Client
 - ✓ SNMP, Syslog, sFlow, RMON, Dying GASP

Возможности маршрутизатора



Криптомаршрутизатор
Zelax-ST

Высокая производительность:

- Аппаратная реализация QoS (8 очередей, полисинг, гибкая классификация)
- Аппаратная реализация ACL

Безопасность:

- ACL (MAC, VLAN, IP, ToS, TCP/UDP) с поддержкой временных диапазонов
- RADIUS/TACACS+, 802.1x, DHCP Snooping

Отказоустойчивость:

- кластеризация по протоколу VRRP

Криптография С-Терра ST

ПРЕИМУЩЕСТВА



Криптобиблиотека собственной разработки

- Совместимость с Крипто-Про
- Не требуется отдельная лицензия
- Упрощение сертификации
- Единая техническая поддержка
- Сниженная стоимость



Криptomаршрутизаторы Zelax-ST сертифицированы:

- **ФСБ России:**
 - ✓ СКЗИ КС1, КС2, КС3
 - ✓ МЭ 4
- **ФСТЭК России:**
 - ✓ МЭ 3
 - ✓ НДВ 3
 - ✓ ОУД 4+

Криптомаршрутизатор Zelax-ST

R

ПРЕИМУЩЕСТВА

РОССИЙСКОЕ
РЕШЕНИЕ



- Универсальное сетевое решение
- Сделано в России
- Легитимность
- Масштабируемость
- Надежность
- Цена

The logo for s•terra features the word "s•terra" in a dark blue, serif font. A red dot is positioned between the "s" and "t". A registered trademark symbol (®) is located at the top right of the "a".

s•terra®

Москва, г. Зеленоград, Георгиевский пр-кт, дом 5

+7 (499) 940 9001

sales@s-terra.ru

www.s-terra.ru



Москва, г. Зеленоград,
ул. Заводская, дом 1 Б, строение 2

+7 (495) 748-71-84

sales@zelax.ru

www.zelax.ru